

CTF 系列粉矿干选机

适用范围

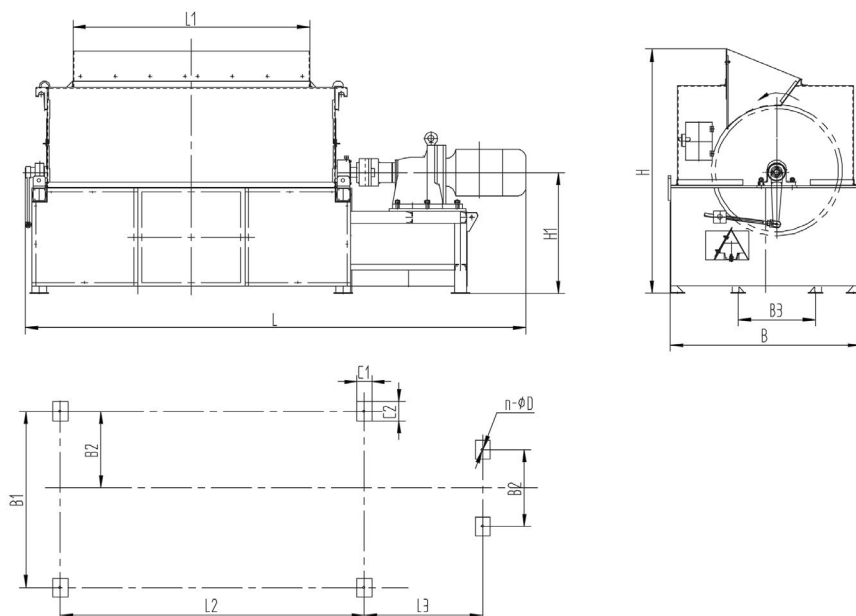
用于粒度 0 ~ 16mm，品位在 5% ~ 20% 之间的低品位磁铁矿和干粉矿石的预选，有效提高入磨品位，降低选矿成本。



技术特点

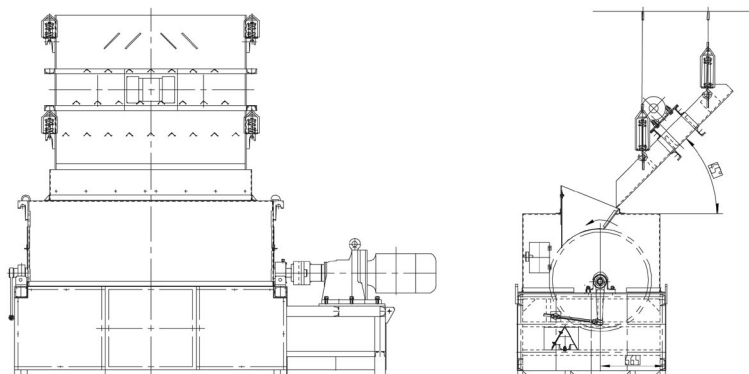
- ◆ 采用小极距、多磁极磁系设计，增加磁翻转次数，促进杂石排出。
- ◆ 180° 大包角设计，有效延长分选区长度，提高铁矿石的回收率。
- ◆ 筒表采用耐磨陶瓷，硬度 $HRA \geq 85$ ，最高可以达到 $HRA92$ 以上，有其他耐磨金属材料无可替代的优越性能。
- ◆ 简易的分料结构，能更加方便的控制精、尾矿的品位。

外形与尺寸



工作原理及示意图

利用磁性物质可以被永磁铁吸引的原理，在物料流经的滚筒内部设计一形成较大磁场的半圆形磁系。当物料流经这片磁场区域时，磁性矿即刻被强大的磁力所捕获，吸附在半圆式磁系的滚筒吸附面上。当磁性矿被带到下部的无磁区域时，在自重作用下掉到精矿口排出。而非磁性矿石或含铁品位较低的矿石在重力作用下可以自由地通过磁场流到尾矿口排除。



主要技术参数

型号	规格		转速 r/min	筒表磁感应 强度 mT	处理能力 T/h	外型尺寸 (mm)	电机功率 kW	重量 Kg
	筒径 mm	筒长 mm	0 ~ 50					
CTF-0818	800	1800	0 ~ 50	按矿物性质确定磁感应强度	55 ~ 70	3455 × 1150 × 1940	11	3300
CTF-0821	800	2100	0 ~ 50		70 ~ 85	3755 × 1150 × 1940	15	3900
CTF-0824	800	2400	0 ~ 50		85 ~ 100	4155 × 1150 × 1940	18.5	4450
CTF-1021	1000	2100	0 ~ 50		100 ~ 130	3915 × 1340 × 2035	18.5	4800
CTF-1024	1000	2400	0 ~ 50		120 ~ 150	4215 × 1340 × 2035	18.5	5370
CTF-1030	1000	3000	0 ~ 50		160 ~ 200	5200 × 1560 × 1950	30	6000
CTF-1230	1200	3000	0 ~ 42		180 ~ 220	5250 × 2100 × 2050	37	8500
CTF-1530	1500	3000	0 ~ 42		200 ~ 240	5510 × 2385 × 3050	37	9200

(仅供参考)

安装尺寸

型号规格	L	L1	L2	L3	B1	B2	B2	B3	C1	C2	H	H1	n	D	配给料机 型号
CTF-0821	3755	1900	2381	850	1425	1312	590	590	120	150	1650	822	6	22	DZG-21
CTF-1021	4017	1900	2437	950	1525	1413	615	620	120	150	1960	972	6	22	DZG-21
CTF-1024	4317	2200	2737	950	1525	1413	615	620	120	150	1960	972	6	22	DZG-24
CTF-1030	5200	2800	3350	1150	1520	1413	615	69	120	150	1960	986	6	22	DZG-30
CTF-1230	5200	2720	3800	1060	2100	1770	640	895	160	240	2050	992	6	32	DZG-30
CTF-1530	5510	2800	3800	1430	2326	1976	815	1976	220	260	3050	1579	6	30	DZG-30

(仅供参考)